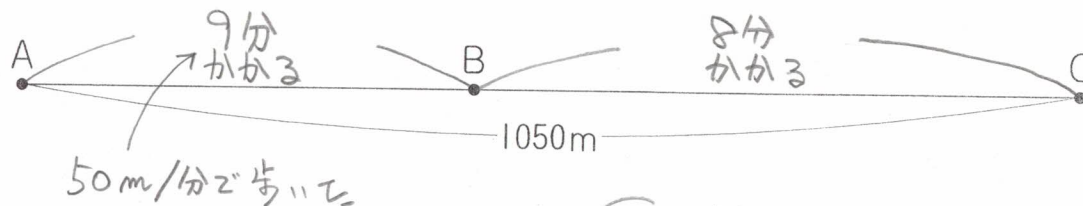


5
10

下の図のように、A、B、Cの3地点がならんでいて、A地点とC地点の間の道のりは1050mです。この道のりを、あゆむ君がA地点からC地点まで歩きました。このとき、A地点からB地点までは分速50mで歩き、B地点からC地点まではそれまでと速さを^か変えて歩いたところ、A地点からB地点までに9分かかり、B地点からC地点までに8分かかりました。これについて、次の問いに答えなさい。



(1) B地点とC地点の間の道のりは何mですか。

まずA地点からB地点までの道のりを出す

速さの公式を使う(カブトムシのマス)

$$50\text{m/分} \times 9\text{分} = 450\text{m}$$

$$B\text{地点と}C\text{地点の道のりは } 1050\text{m} - 450\text{m} = \underline{600\text{m}}$$

(2) この後、あゆむ君はC地点からA地点まで歩いてもどりました。このときの速さは、B地点からC地点まで歩いたときと同じ速さです。あゆむ君はC地点からA地点までもどるのに何分かかりましたか。

B地点からC地点まで歩いてきた速さはどうぞ、このかな...

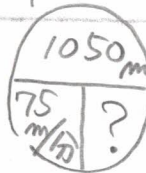
$$600\text{m} \div 8\text{分} = 75\text{m/分}$$

(道のり) (時間) (速さ)

この75m/分で1050mをもどるわけだから...

$$1050\text{m} \div 75\text{m/分} = \underline{14\text{分}}$$

$$\begin{array}{r} 14 \\ 75 \overline{) 1050} \\ \underline{300} \\ 300 \\ \underline{0} \end{array}$$



2021年1月9日 ねぐ解説

(できるか不安ですがやってみます)

なお、

試験勉強は不安との闘い^{ていか}です。
だれでもみんな不安です。安心して。

6
10

まり子さんが家から駅まで行くとき、毎分60mの速さで歩くと4分20秒かかります。これについて、
次の問いに答えなさい。

↳ 4分と20秒かあ...

20秒は1分=60秒のどれだけの
かな...

$$\frac{20}{60} \text{分} = \frac{1}{3} \text{分} \text{だ! } 4\frac{1}{3} \text{分}$$

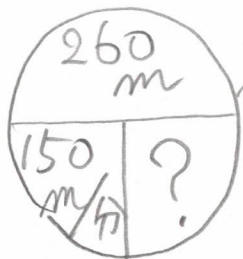


(1) まり子さんの家から駅までの道のりは何mですか。

速さの公式を使って

$$60 \text{ m/分} \times 4\frac{1}{3} \text{ 分} = \cancel{60} \times \frac{13}{3} = \underline{260 \text{ m}}$$

(2) まり子さんが家から駅まで行くとき、毎分150mの速さで走ると何分何秒かかりますか。



速さの公式で

$$260 \text{ m} = 150 \text{ m/分} = \frac{260}{150} = 1\frac{11}{15} \text{ 分}$$

↓
 $1\frac{11}{15} \text{ 分}$... かな!

1分と $\frac{11}{15}$ 分 かな

↓
 $\frac{11}{15}$ 分は1分の $\frac{11}{15}$ で1分を15にかけたら11

↓
1分は60秒だから $\frac{11}{15}$ は $60 \text{ 秒} \div 15 \times 11$
= $4 \text{ 秒} \times 11$
= 44 秒

↓
 $1\frac{11}{15} \text{ 分} = \underline{1 \text{ 分} 44 \text{ 秒}}$

(不安でしかできませんでした)

$A \div B = \frac{A}{B}$ と あおのとかいうデブ野郎が
言ってたからなあ

82.5kg
デブ