

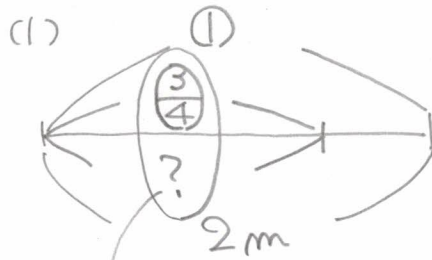
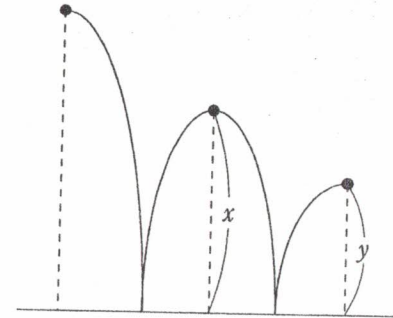
6
8

落とした高さの $\frac{3}{4}$ だけはね上がるボールがあります。これについて、次の問いに答えなさい。

もと

(1) このボールを 2 m の高さから落とすと、1 回目にはね上がる高さ (x) は何 cm になりますか。

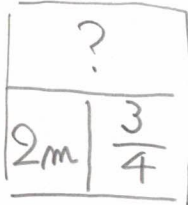
(2) このボールをある高さから落としたところ、2 回目にはね上がった高さ (y) が 90 cm になりました。このボールをはじめに落とした高さは何 m ですか。



同じ長さ

? はくらびの量です
(割合にあてはまる)

3公式

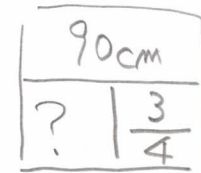
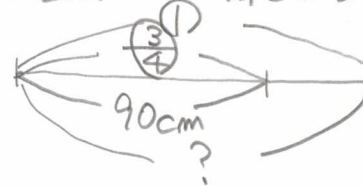


$$2m \times \frac{3}{4} = 200cm \times \frac{3}{4}$$

$$= \frac{50}{200} \times 3$$

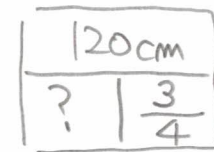
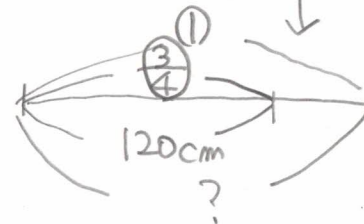
$$= 150cm$$

(2) 「難しい問題は階段の数が为いだけ」と言っている話をおもい出してください。この問題が...例です。6年生秋でBコース+の正解で有名な生徒の方が为いかな。まず2回目はどの高さから?



$$90cm \div \frac{3}{4} = 90cm \times \frac{4}{3} = 120cm$$

この120cmは1回目にはね上がった高さでもあるので...



$$120cm \div \frac{3}{4} = 120cm \times \frac{4}{3} = 160cm = 1.6m$$

(次回は第5回で組分けの回です。これまでのテストの間違ひ) 算数だけでもなおしをしておいてください。

21.3.6

7
8

なおさんは持っているお金の25%でぬいぐるみを1つ買いました。次に、なおさんは残りのお金の40%で花束を1つ買いました。すると、まだ2250円残っていました。これについて、次の問いに答えなさい。

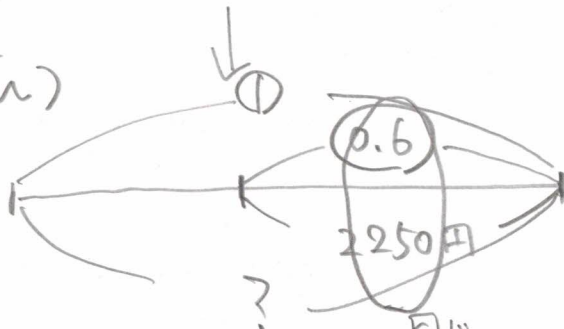
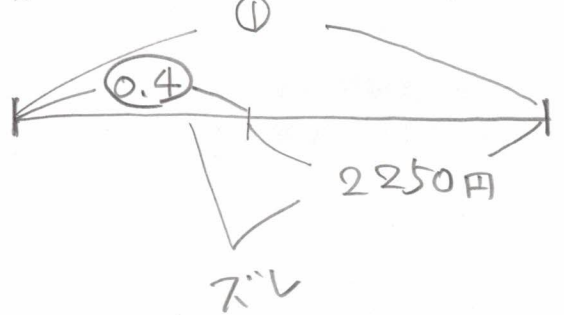
もと $\rightarrow 25\% \rightarrow 0.25$

もと「残り」に注意
 $\rightarrow 40\% \rightarrow 0.4$

- (1) なおさんが買った花束のねだんは何円ですか。
(2) なおさんがはじめに持っていたお金は何円ですか。

(1) 残りのお金をもと(①)とすると

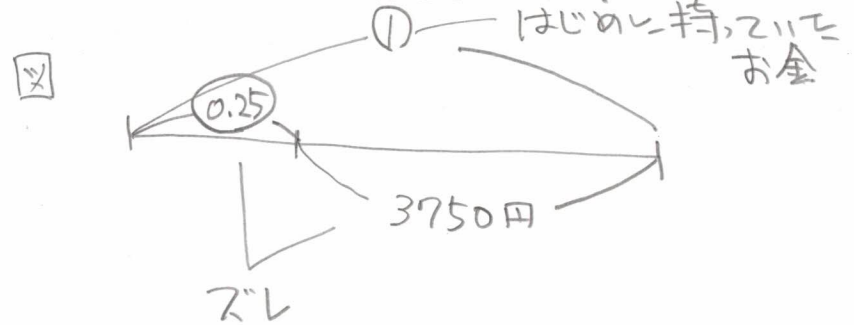
まず図を書こう
な、ほしい
手で考えよう
(ミギール解いて
も、いい)



2250円	
?	0.6

2250円は
くらひ量
同じ
 $2250円 \div 0.6 = 3750円$
花束は $3750円 - 2250円 = 1500円$

(2) 小問(1)をがんばっておけばこの小問(2)は「アレル問題」かな?



図をもう1つ書ませんが、
3750円の長さは $① - 0.25 = 0.75$ と同じ

同じ長さで「割合の第三用法」

3750円	
?	0.75

 \rightarrow

5000円
(-葉さん)

5000
0.75 375000
375
0

でてこい、未来のリーダーたち。
四谷大塚

今回は重々回です。
しかりやんは割合(1)の勉強もできろ。
割合がでなければ中学受験は地獄です。