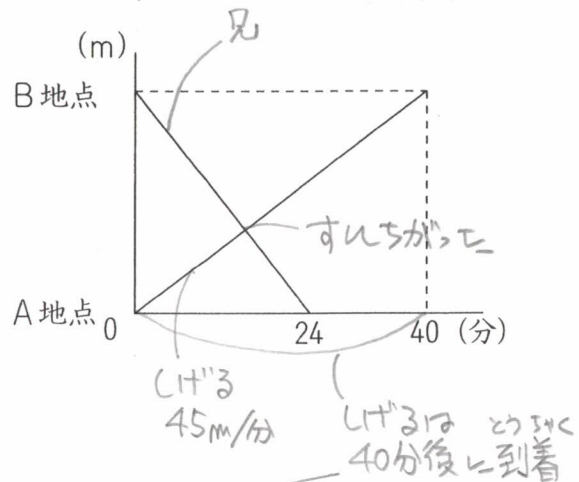


21.7.3(土)
おまけ解説

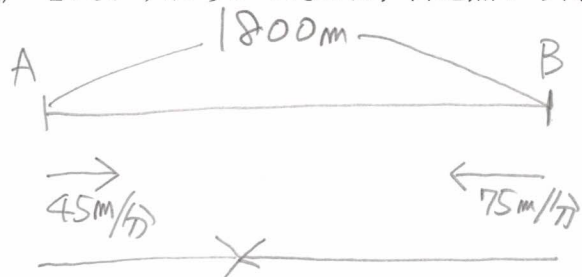
5年算数 (a問題)

(その4) (2021.7.3)

6
8
しげる君はA地点からB地点に向かって、兄はB地点からA地点に向かって、2人同時に歩き始めました。右のグラフは、2人が歩き始めてからの時間と、A地点からの距離の関係を表したものです。しげる君の歩く速さを分速45mとして、次の問いに答えなさい。



- (1) 兄の歩く速さは分速何mですか。
まず進行グラフに書き込む
小さな字でいいから。
- (2) 2人がすれちがったのは、A地点から何mのところですか。



「旅人算の出会い」で2人が出会うまでの時間を求める

$$1800m \div (45m/分 + 75m/分) = 15分$$
 速さの和

↓
A地点からの距離は

$$45m/分 \times 15分 = 675m$$

小問(1) ←
 まず「AB間の道のり」

$$45m/分 \times 40分 = 1800m$$

 ↓
 兄はこの1800mを24分で歩いている
 速さの公式より

$$1800m \div 24分 = 75m/分$$

外の風を感じて
こようか、キャンプ
お約束かな
夏休み、四谷大塚の
夏期講習を25日間
受講してくいはよ
思っています。同じ志の
仲間のがんばる姿は
よい刺激になるはず。
そしてお茶の水校舎(A地点)からの距離は
たまたま的の一人で
「往復」しよう。

この計算で
何が出るのかを
常に意識せよ!

21.7.5(2) 7
8

完答に
はい

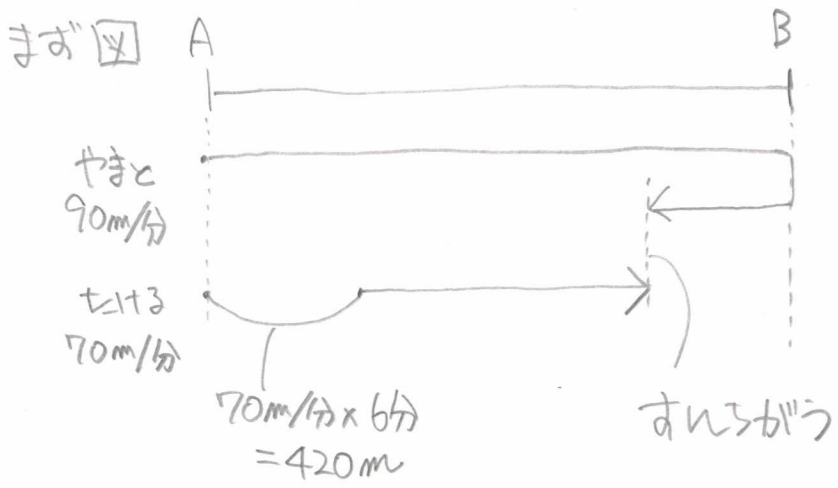
A町とB町の間を、やまと君は分速90m、たける君は分速70mで1往復しました。たける君がA町を出発してから6分後にやまと君がA町を出発したところ、やまと君はB町に着く前にたける君を追いぬき、その5分後にB町に向かっているたける君とすれちがいました。これについて、次の問いに答えなさい。

「すれちがう」の意味は？

「追いぬいた後の」の意味

(1) やまと君がたける君を追いぬいたのは、やまと君が出発してから何分後ですか。

(2) A町とB町は何mはなれていますか。



小問(1)

やまと君が出発した時点で、たけるは図の書き込みの
 ように420m前にはいる。

「旅人算の追いつき」

はじめの距離 = 2人の速さの差 = かかる時間

$$420m \quad \begin{matrix} \uparrow \\ 90m/分 - 70m/分 \\ = 20m/分 \end{matrix} \quad \begin{matrix} \downarrow \text{ポイント} \\ \underline{21分(後)} \end{matrix}$$

小問(2)

2人でAB間の距離の2倍の長さになるから

やまとは $21分 + 5分 = 26分$

たけるは $6分 + 21分 + 5分 = 32分$

$$90m/分 \times 26分 + 70m/分 \times 32分 = 4580m$$

この部分、勉強が通れば

$$(90m/分 + 70m/分) \times 26分 + 420m = 4580m$$

21分+5分

とすればよい

ABは $4580m \div 2 = \underline{2290m}$